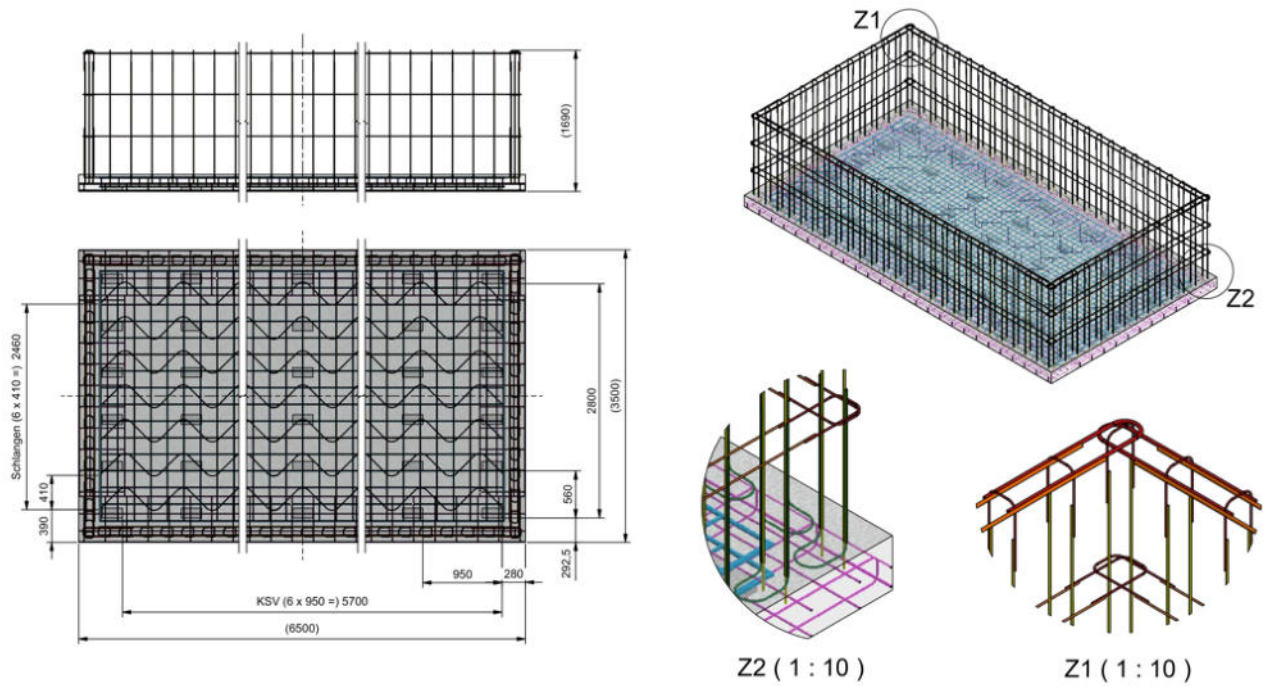


Innen Außen verspachteln/verputzen?

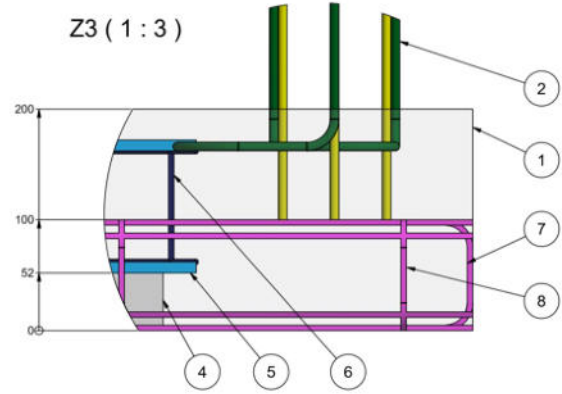
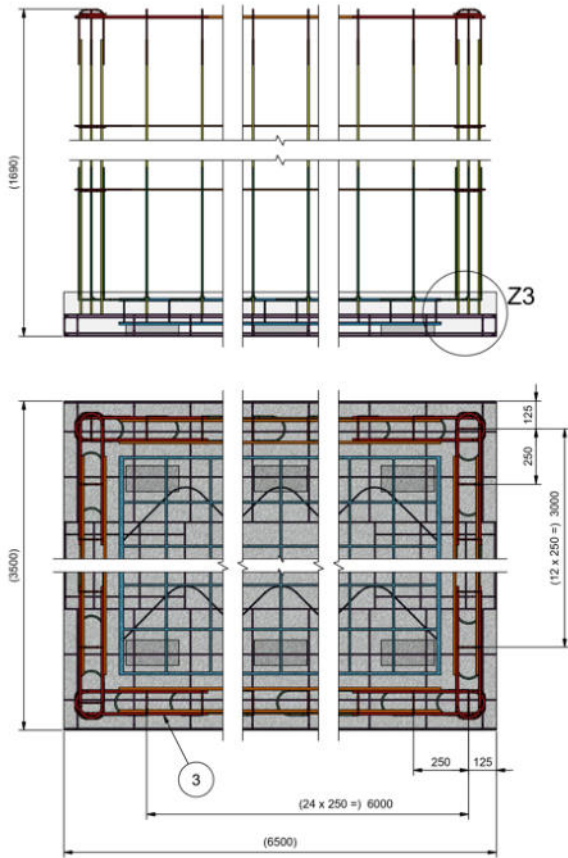
Ein Verspachteln der Styroporsteine ist nicht notwendig, da die Styroporsteine von Herstellerseite aus bereits sehr glatt sind. Sollten baubedingt größere Unebenheiten entstehen können Sie jedoch die Steine verputzen. Auch hier gilt alles kann – nichts muss.

Empfohlener Verlegeplan 6,00 x 3,00 x 1,50 m



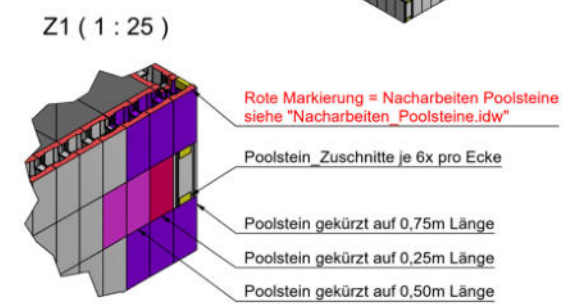
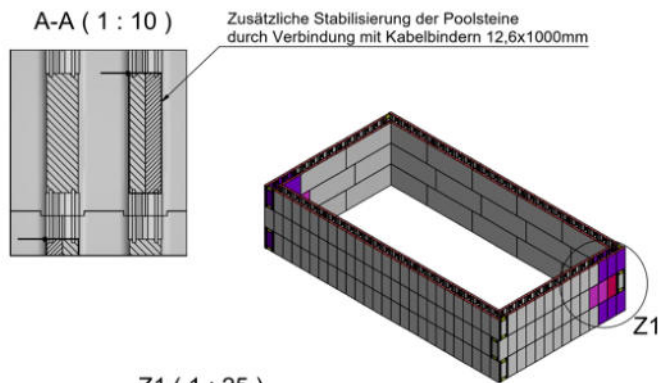
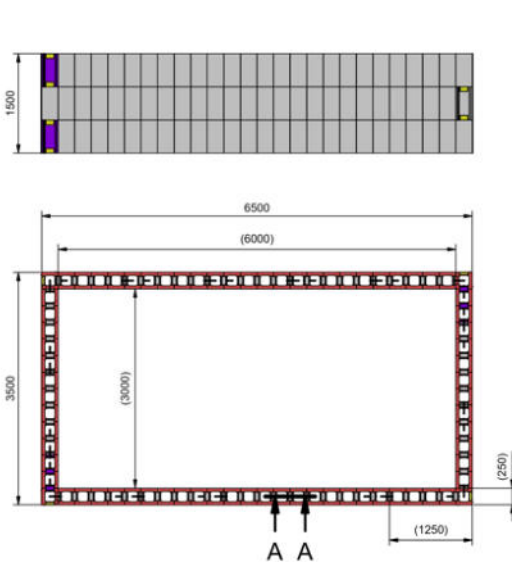
| Stückliste | | | | |
|------------|-------|---------------------------------|---------------|----------|
| Pos. | Menge | Beschreibung | Material | Masse |
| 1 | 1 | TP01_1506030_T03_Boden_Platte | Beton | 10953 kg |
| 2 | 76 | TP01_1506030_BG01_Verstrebung-V | | 2 kg |
| 3 | 1 | TP01_1506030_BG02_Verstrebung-H | | 54 kg |
| 4 | 42 | KSV-Stein_240x115x52 | Kalksandstein | 2 kg |
| 5 | 2 | BSM_6000x3000 | Eisen | 125 kg |
| 6 | 21 | Schlangen_100x2000 | Eisen | 1 kg |
| 7 | 2 | MK_550x100x2400 | Eisen | 6 kg |
| 8 | 2 | MK_550x100x6500 | Eisen | 15 kg |

| Freigabe wird erteilt: Datum, Unterschrift: | | | | |
|---|---|------------|------------------------------|----------------------|
| RoHS conform | Zul. Abw. Allgemeinlizenzen gemäß DIN ISO 2768-1-mK | Oberfläche | Maßstab | Gewicht ca. 11551 kg |
| | | | Werkstoff | |
| | Datum | Name | Benennung | |
| | Bear: 20.04.2021 | LSD | TP01_1506030_HBG_A_Armierung | |
| | Gepr: | | | |
| | | | Zeichnungsnummer | Blatt |
| | | | TP01_1506030_HBG_A_Armierung | 1/2 |
| | | | | A3 |
| Zust: | Anderung | Datum | Name | Urspr. |
| | | | | |
| | | | Ersatz für: | Ersatz durch: |



| Stückliste | | | | |
|------------|-------|---------------------------------|---------------|----------|
| Pos. | Menge | Beschreibung | Material | Masse |
| 1 | 1 | TP01_1506030_T03_Boden_Platte | Beton | 10953 kg |
| 2 | 76 | TP01_1506030_BG01_Verstrebung-V | | 2 kg |
| 3 | 1 | TP01_1506030_BG02_Verstrebung-H | | 54 kg |
| 4 | 42 | KSV-Stein_240x115x52 | Kalksandstein | 2 kg |
| 5 | 2 | BSM_6000x3000 | Eisen | 125 kg |
| 6 | 21 | Schlangen_100x2000 | Eisen | 1 kg |
| 7 | 2 | MK_550x100x2400 | Eisen | 6 kg |
| 8 | 2 | MK_550x100x6500 | Eisen | 15 kg |

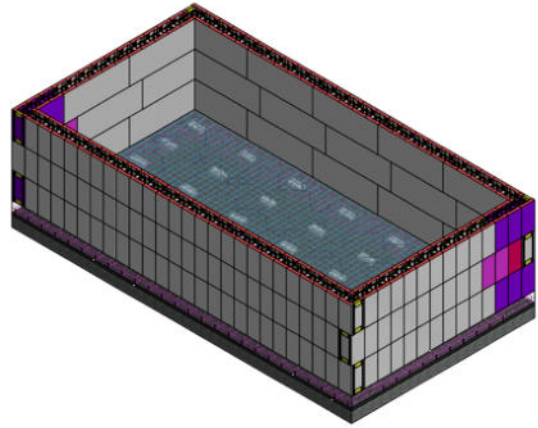
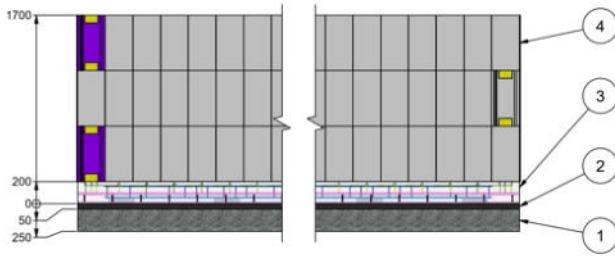
| | | | | |
|---|---|------------|------------------------------|----------------------|
| Freigabe wird erteilt: Datum, Unterschrift: | | | | |
| RoHS conform | Zul. Abw. Allgemeinereanzen gemäß DIN ISO 2768-1-mK | Oberfläche | Maßstab | Gewicht ca. 11551 kg |
| | | Werkstoff | | |
| | Datum | Name | Benennung | |
| | Bear. 20.04.2021 | LSD | TP01_1506030_HBG_A_Armierung | |
| | Gepr. | | | |
| | | | Zeichnungsnummer | |
| | | | TP01_1506030_HBG_A_Armierung | |
| | | | Blatt 2/2 | |
| | | | A3 | |
| Zust. | Änderung | Datum | Name | Urspr. |
| | | | | |
| | | | Ersetzt für: | Ersetzt durch: |



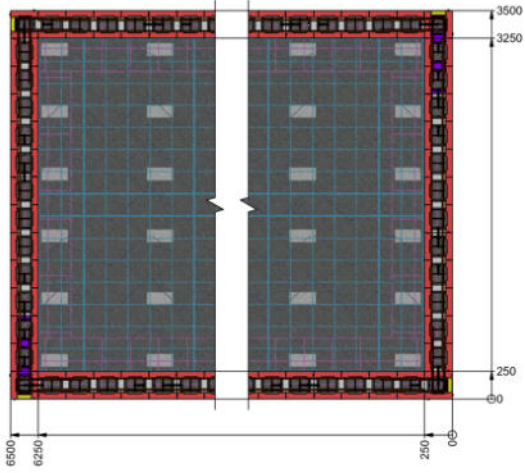
Insgesamt 46 Poolsteine 1250x250x500mm
 Genaue Details siehe "Muster_Poolsteine.xlsx"

| Stückliste | | | | |
|------------|-------|---------------------------------|-------------------|----------|
| Pos. | Menge | Beschreibung | Material | Masse |
| 1 | 42 | Poolstein_1250x250x500 | Polystyrol EPS 40 | 3,568 kg |
| 2 | 4 | Poolstein_750x250x500 | Polystyrol EPS 40 | 2,140 kg |
| 3 | 2 | Poolstein_500x250x500 | Polystyrol EPS 40 | 1,427 kg |
| 4 | 2 | Poolstein_250x250x500 | Polystyrol EPS 40 | 0,713 kg |
| 5 | 24 | Poolstein_Zuschnitt_140x70x37_5 | Polystyrol EPS 40 | 0,014 kg |
| 6 | 50 | Kabelbinder-h50_12_6x1000 | Polyamid 6.6 | 0,034 kg |

| | | | | |
|---|---|------------|----------------------------------|--------------------|
| Freigabe wird erteilt: Datum, Unterschrift: | | | | |
| RoHS conform | Zul. Abw. Allgemeinereanzen gemäß DIN ISO 2768-1-mK | Oberfläche | Maßstab | Gewicht ca. 164 kg |
| | | Werkstoff | | |
| | Datum | Name | Benennung | |
| | Bear. 20.04.2021 | LSD | TP01_1506030_HBG_B_Poolsteine-46 | |
| | Gepr. | | | |
| | | | Zeichnungsnummer | |
| | | | TP01_1506030_HBG_B_Poolsteine-46 | |
| | | | Blatt 1/1 | |
| | | | A3 | |
| Zust. | Änderung | Datum | Name | Urspr. |
| | | | | |
| | | | Ersetzt für: | Ersetzt durch: |



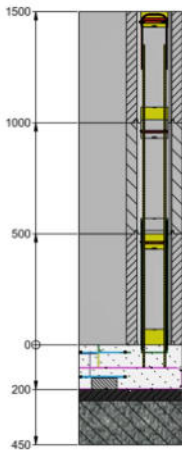
Füllvolumen Bodenplatte: 4550 Liter (abzüglich Armierung)
 Füllvolumen Poolsteine: 46 * 671 = 3082 Liter (abzüglich Armierung)



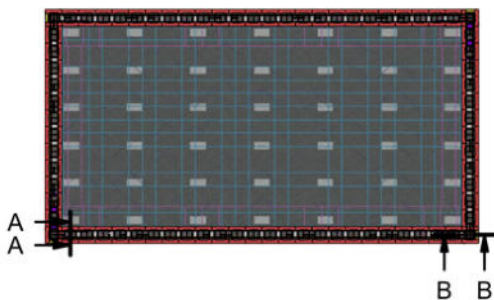
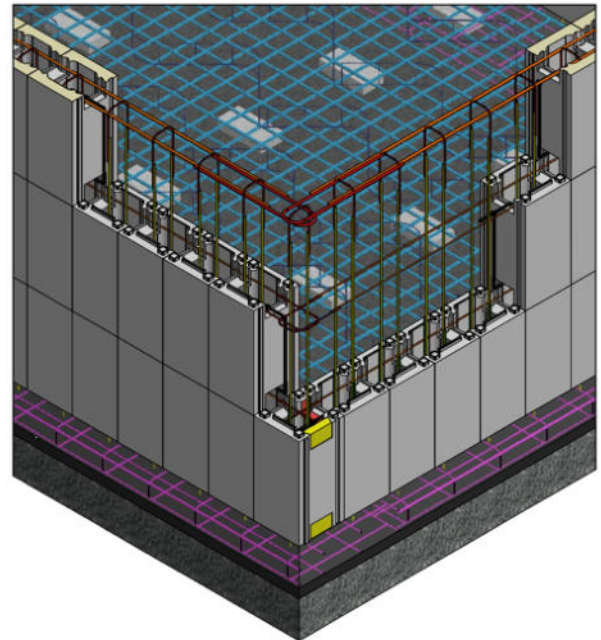
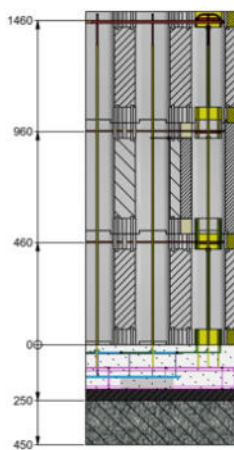
| Stückliste | | | | |
|------------|-------|----------------------------------|-----------|----------|
| Pos. | Menge | Beschreibung | Material | Masse |
| 1 | 1 | TP01_1506030_T01_Boden_Kies | Kies | 7963 kg |
| 2 | 1 | TP01_1506030_T02_Boden_PVC | PVC, Pool | 341 kg |
| 3 | 1 | TP01_1506030_HBG_A_Armierung | | 11551 kg |
| 4 | 1 | TP01_1506030_HBG_B_Poolsteine-46 | | 164 kg |

| | | | | |
|---|---|------------|--------------------------|----------------------|
| Freigabe wird erteilt: Datum, Unterschrift: | | | | |
| RoHS conform | Zul. Abw. Allgemeinereanzen gemäß DIN ISO 2768-1-mK | Oberfläche | Maßstab | Gewicht ca. 20019 kg |
| | | Werkstoff | | |
| | Datum | Name | Benennung | |
| | Bear: 20.04.2021 | LSD | TP01_1506030_Pool_Gesamt | |
| | Gepr: | | Zeichnungsnummer | |
| | | | TP01_1506030_Pool_Gesamt | |
| Zust: | Änderung | Datum | Name | Urspr: |
| | | | | Ersatz durch: |
| | | | | Blatt 1/2 |
| | | | | A3 |

A-A (1 : 15)
gedreht um 90°



B-B (1 : 15)

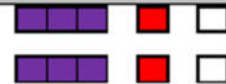
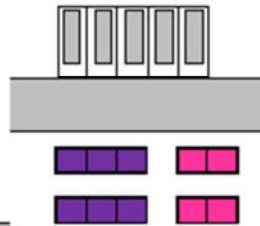


| | | | | |
|---|---|------------|--------------------------|----------------------|
| Freigabe wird erteilt: Datum, Unterschrift: | | | | |
| RoHS conform | Zul. Abw. Allgemeinereanzen gemäß DIN ISO 2768-1-mK | Oberfläche | Maßstab | Gewicht ca. 20019 kg |
| | | Werkstoff | | |
| | Datum | Name | Benennung | |
| | Bear: 20.04.2021 | LSD | TP01_1506030_Pool_Gesamt | |
| | Gepr: | | Zeichnungsnummer | |
| | | | TP01_1506030_Pool_Gesamt | |
| | | | | Blatt 2/2 |
| | | | | A3 |

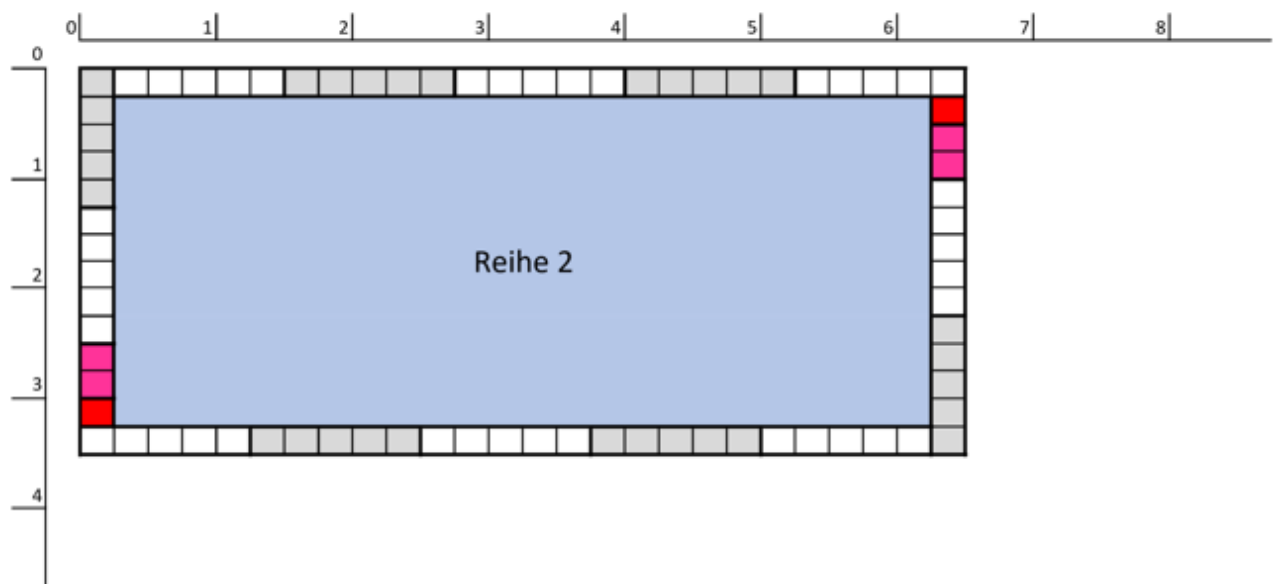
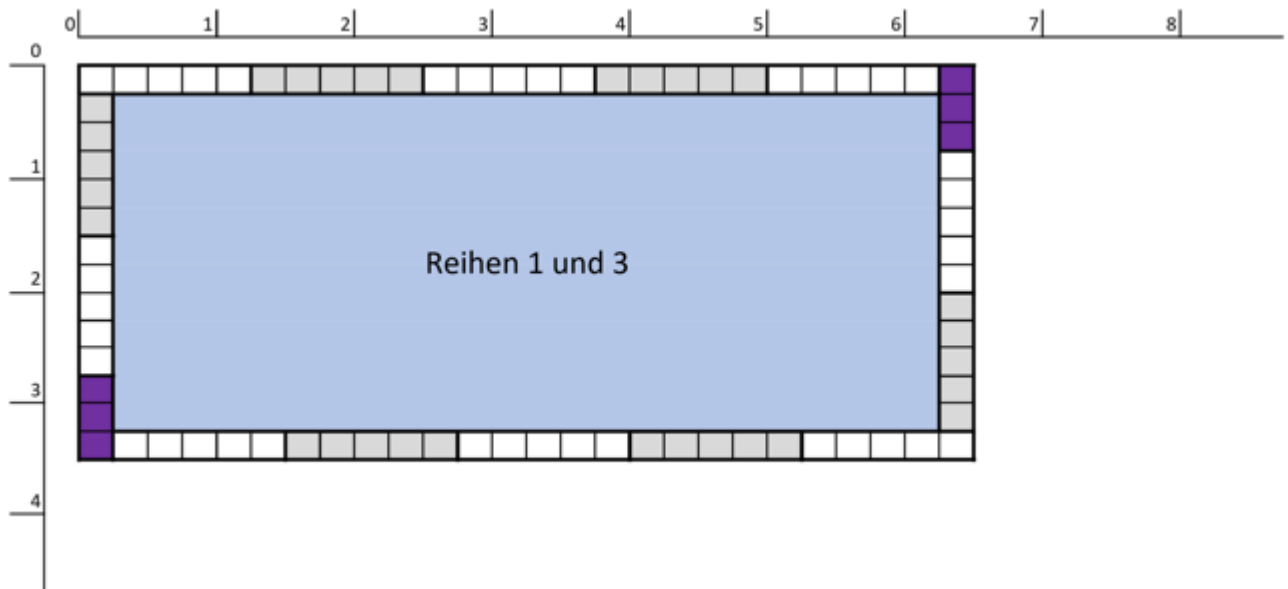
Verlegeplan Poolsteine: Pool 6,0x3,0x1,5 [m]

| | |
|--------|-------|
| Länge | 6,00m |
| Breite | 3,00m |
| Höhe | 1,50m |

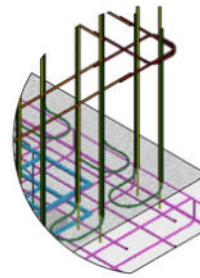
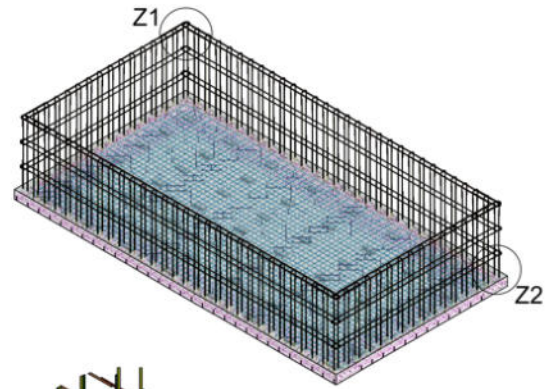
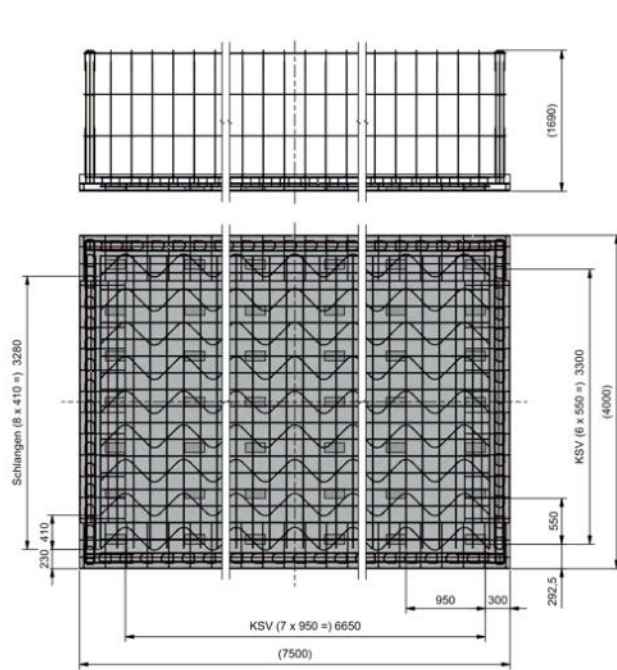
| | |
|---------------------------|----|
| Steine gesamt | 46 |
| Steine ungekürzt | 42 |
| Stein-Zuschnitt auf 1,00m | 0 |
| Stein-Zuschnitt auf 0,75m | 4 |
| Stein-Zuschnitt auf 0,50m | 2 |
| Stein-Zuschnitt auf 0,25m | 2 |
| Rest | 2 |



| | |
|--------------|-------|
| Stein-Länge | 1,25m |
| Stein-Breite | 0,25m |
| Stein-Höhe | 0,50m |

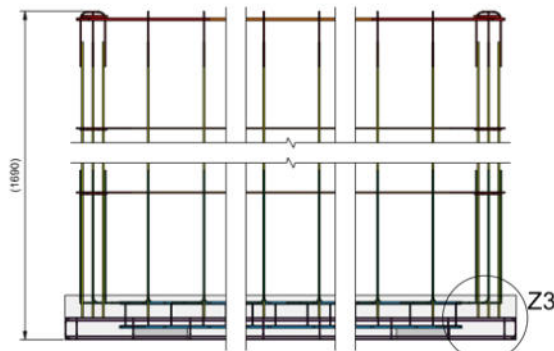


Empfohlener Verlegeplan 7,00 x 3,50 x 1,50 m

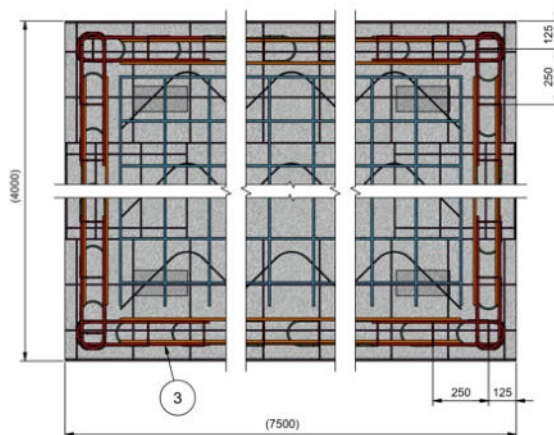
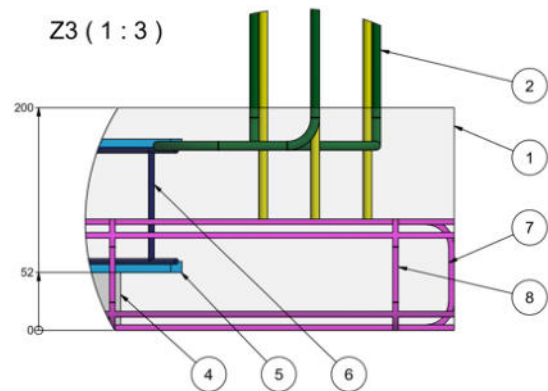


| Stückliste | | | | |
|------------|-------|---------------------------------|---------------|----------|
| Pos. | Menge | Beschreibung | Material | Masse |
| 1 | 1 | TP01_1507035_T03_Boden_Platte | Beton | 14444 kg |
| 2 | 88 | TP01_1506030_BG01_Verstrebung-V | | 2 kg |
| 3 | 1 | TP01_1507035_BG01_Verstrebung-H | | 61 kg |
| 4 | 56 | KSV-Stein_240x115x52 | Kalksandstein | 2 kg |
| 5 | 2 | BSM_7000x3500 | Eisen | 176 kg |
| 6 | 27 | Schlangen_100x2000 | Eisen | 1 kg |
| 7 | 2 | MK_550x100x2900 | Eisen | 7 kg |
| 8 | 2 | MK_550x100x7500 | Eisen | 17 kg |

| Freigabe wird erteilt: Datum, Unterschrift: | | | | |
|---|--|------------|------------------------------|----------------------|
| RoHS conform | Zul. Abw. Allgemein-toleranzen gemäß DIN ISO 2768-1-mK | Oberfläche | Maßstab | Gewicht ca. 15217 kg |
| | Datum | Name | Werkstoff | |
| | Bearb. 20.04.2021 | LSD | Benennung | |
| | Gepr. | | TP01_1507035_HBG_A_Armierung | |
| | | | Zeichnungsnummer | Blatt |
| | | | TP01_1507035_HBG_A_Armierung | 1/2 |
| | | | | A3 |

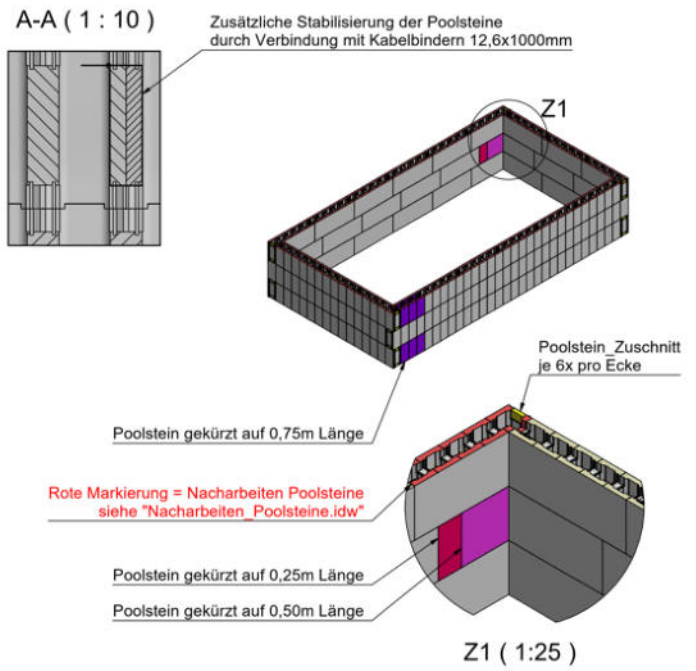
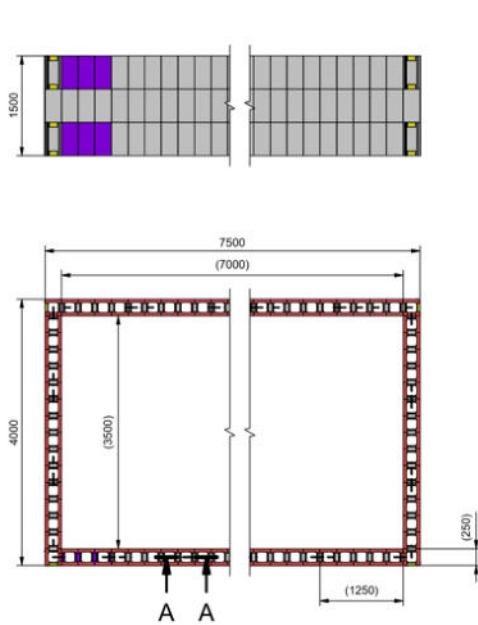


Z3 (1:3)



| Stückliste | | | | |
|------------|-------|---------------------------------|---------------|----------|
| Pos. | Menge | Beschreibung | Material | Masse |
| 1 | 1 | TP01_1507035_T03_Boden_Platte | Beton | 14444 kg |
| 2 | 88 | TP01_1506030_BG01_Verstrebung-V | | 2 kg |
| 3 | 1 | TP01_1507035_BG01_Verstrebung-H | | 61 kg |
| 4 | 56 | KSV-Stein_240x115x52 | Kalksandstein | 2 kg |
| 5 | 2 | BSM_7000x3500 | Eisen | 176 kg |
| 6 | 27 | Schlangen_100x2000 | Eisen | 1 kg |
| 7 | 2 | MK_550x100x2900 | Eisen | 7 kg |
| 8 | 2 | MK_550x100x7500 | Eisen | 17 kg |

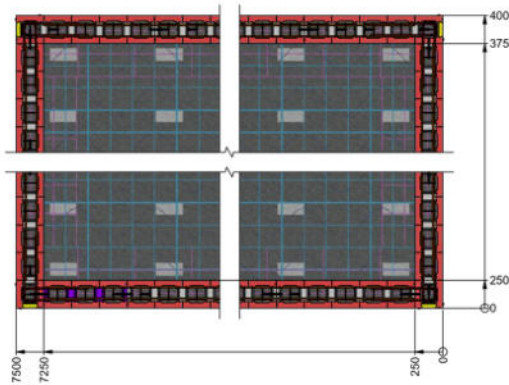
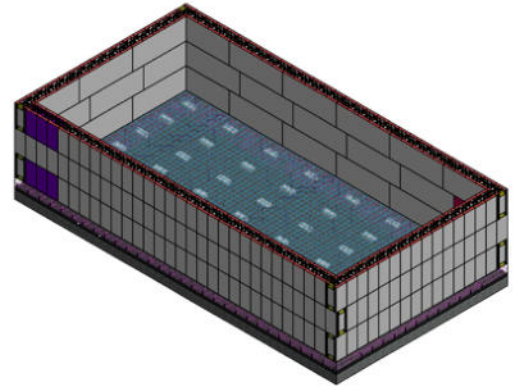
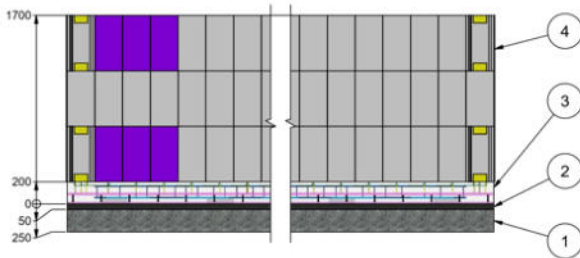
| Freigabe wird erteilt: Datum, Unterschrift: | | | | |
|---|--|------------|------------------------------|----------------------|
| RoHS conform | Zul. Abw. Allgemein-toleranzen gemäß DIN ISO 2768-1-mK | Oberfläche | Maßstab | Gewicht ca. 15217 kg |
| | Datum | Name | Werkstoff | |
| | Bearb. 20.04.2021 | LSD | Benennung | |
| | Gepr. | | TP01_1507035_HBG_A_Armierung | |
| | | | Zeichnungsnummer | Blatt |
| | | | TP01_1507035_HBG_A_Armierung | 2/2 |
| | | | | A3 |



Insgesamt 53 Poolsteine 1250x250x500mm
 Genaue Details siehe "Muster_Poolsteine.xlsx"

| Stückliste | | | | |
|------------|-------|---------------------------------|-------------------|----------|
| Pos. | Menge | Beschreibung | Material | Masse |
| 1 | 51 | Poolstein 1250x250x500 | Polystyrol EPS 40 | 3,568 kg |
| 2 | 2 | Poolstein 750x250x500 | Polystyrol EPS 40 | 2,141 kg |
| 3 | 1 | Poolstein 500x250x500 | Polystyrol EPS 40 | 1,427 kg |
| 4 | 1 | Poolstein 250x250x500 | Polystyrol EPS 40 | 0,713 kg |
| 5 | 24 | Poolstein_Zuschnitt 140x70x37_5 | Polystyrol EPS 40 | 0,014 kg |
| 6 | 55 | Kabelbinder-h50_12_6x1000 | Polyamid 6.6 | 0,034 kg |

| | | | | |
|---|---|------------|----------------------------------|--------------------|
| Freigabe wird erteilt: Datum, Unterschrift: | | | | |
| RoHS conform | Zul. Abw. Allgemeintoleranzen gemäß DIN ISO 2768-1-mK | Oberfläche | Maßstab | Gewicht ca. 190 kg |
| | Datum | Name | Werkstoff | |
| | Bear: 20.04.2021 | LSB | Benennung | |
| | Gepr: | | TP01_1507035_HBG_B_Poolsteine-53 | |
| | | | Zeichnungsnummer | Blatt |
| | | | TP01_1507035_HBG_B_Poolsteine-53 | 1/1 |
| | | | | A3 |
| Zust. | Änderung | Datum | Name | Urspr. |
| | | | | |
| | | | Ersatz für: | Ersatz durch: |

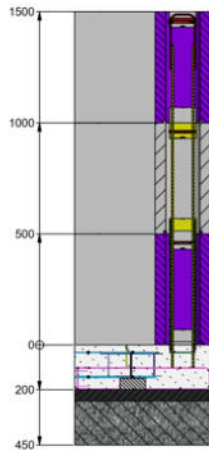


Füllvolumen Bodenplatte: 6000 Liter (abzüglich Armierung)
 Füllvolumen Poolsteine H500: 53 * 67l = 3551 Liter (abzüglich Armierung)

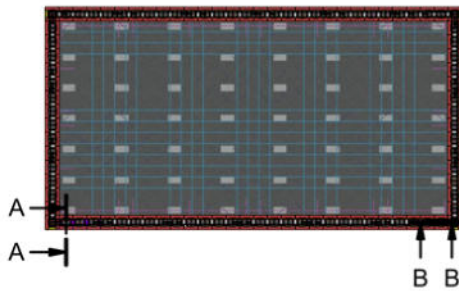
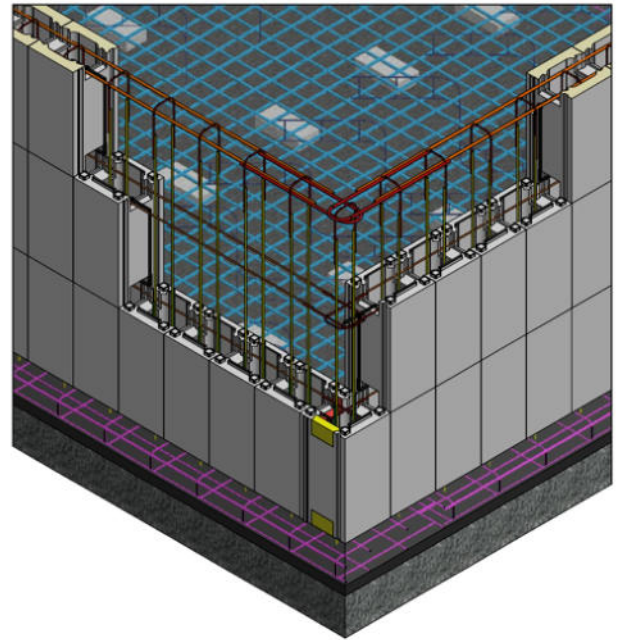
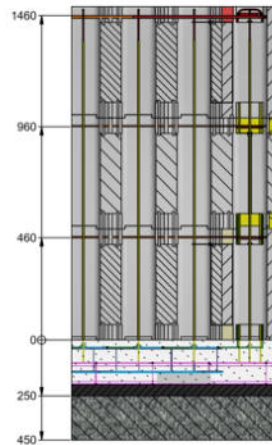
| Stückliste | | | | |
|------------|-------|----------------------------------|-----------|----------|
| Pos. | Menge | Beschreibung | Material | Masse |
| 1 | 1 | TP01_1507035_T01_Boden_Kies | Kies | 10500 kg |
| 2 | 1 | TP01_1507035_T02_Boden_PVC | PVC, Pool | 450 kg |
| 3 | 1 | TP01_1507035_HBG_A_Armierung | | 15217 kg |
| 4 | 1 | TP01_1507035_HBG_B_Poolsteine-53 | | 190 kg |

| | | | | |
|---|---|------------|--------------------------|----------------------|
| Freigabe wird erteilt: Datum, Unterschrift: | | | | |
| RoHS conform | Zul. Abw. Allgemeintoleranzen gemäß DIN ISO 2768-1-mK | Oberfläche | Maßstab | Gewicht ca. 26357 kg |
| | Datum | Name | Werkstoff | |
| | Bear: 20.04.2021 | LSB | Benennung | |
| | Gepr: | | TP01_1507035_Pool_Gesamt | |
| | | | Zeichnungsnummer | Blatt |
| | | | TP01_1507035_Pool_Gesamt | 1/2 |
| | | | | A3 |
| Zust. | Änderung | Datum | Name | Urspr. |
| | | | | |
| | | | Ersatz für: | Ersatz durch: |

A-A (1 : 15)
gedreht um 90°



B-B (1 : 15)



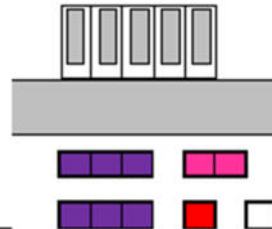
Freigabe wird erteilt: Datum, Unterschrift:

| | | | | |
|--------------|---|------------|--------------------------|----------------------|
| RoHS conform | Zul. Abw. Allg. Abw. toleranzen gemäß DIN ISO 2768-1-mK | Oberfläche | Maßstab | Gewicht ca. 26357 kg |
| | | | Werkstoff | |
| | Datum | Name | Benennung | |
| | Bear. 20.04.2021 | LSD | TP01_1507035_Pool_Gesamt | |
| | Gepf. | | Zeichnungsnummer | |
| | | | TP01_1507035_Pool_Gesamt | |
| | | | Blatt | |
| | | | 2/2 | |
| | | | A3 | |
| Zust. | Aenderung | Datum | Name | Urspr. |
| | | | | |
| | | | Ersatz für: | Ersatz durch: |

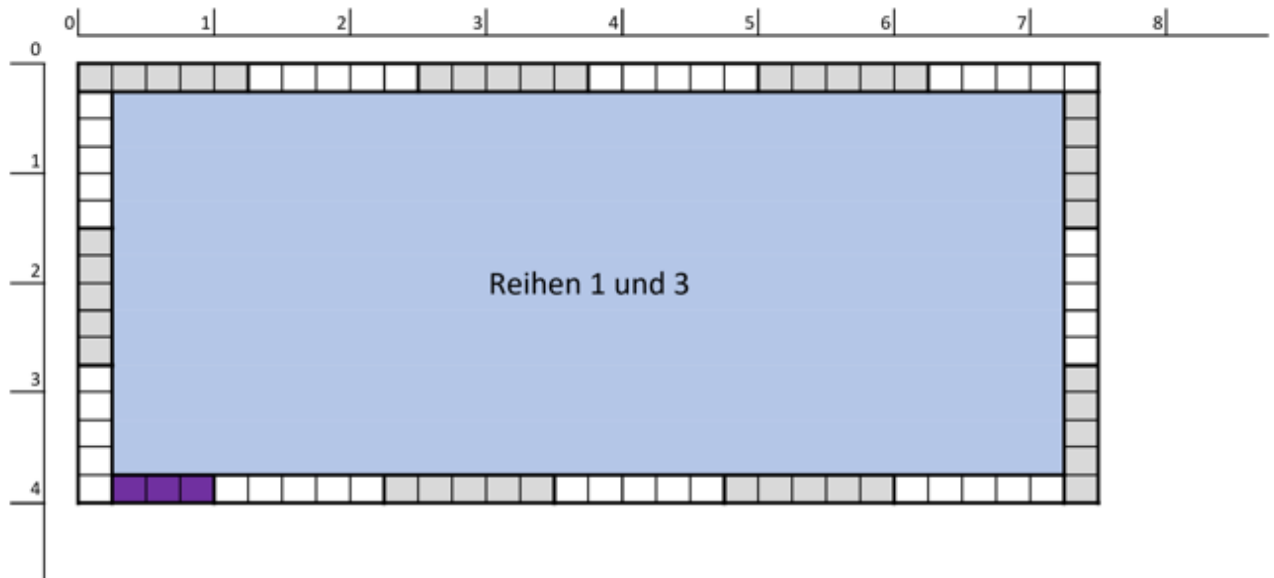
Verlegeplan Poolsteine: Pool 7,0x3,5x1,5 [m]

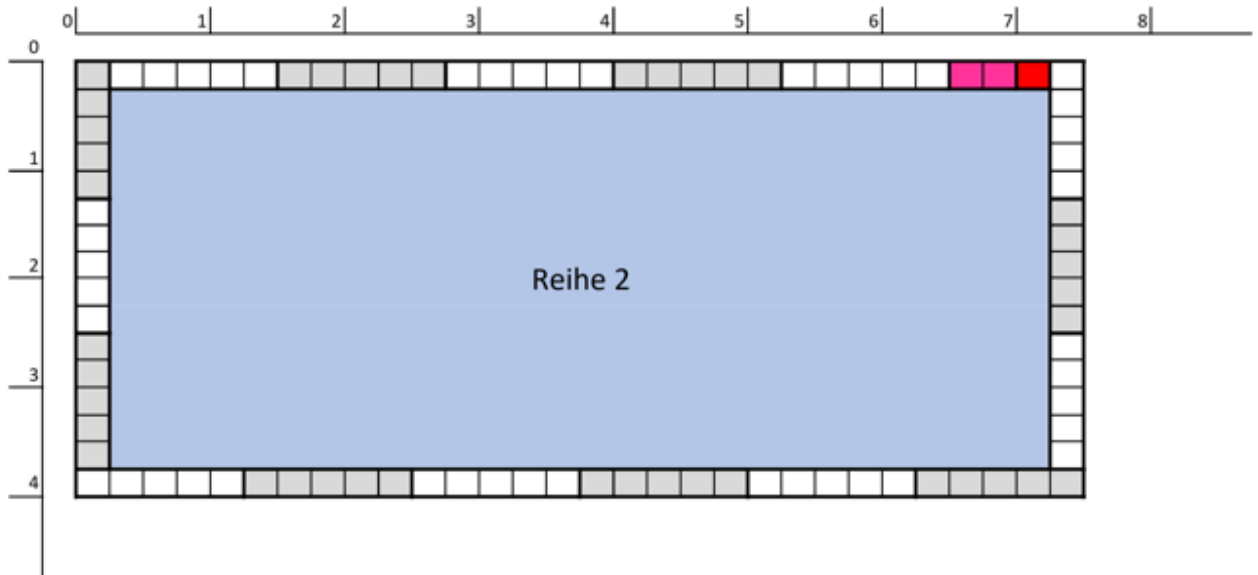
| | |
|--------|-------|
| Länge | 7,00m |
| Breite | 3,50m |
| Höhe | 1,50m |

| | |
|---------------------------|----|
| Steine gesamt | 53 |
| Steine ungekürzt | 51 |
| Stein-Zuschnitt auf 1,00m | 0 |
| Stein-Zuschnitt auf 0,75m | 2 |
| Stein-Zuschnitt auf 0,50m | 1 |
| Stein-Zuschnitt auf 0,25m | 1 |
| Rest | 1 |

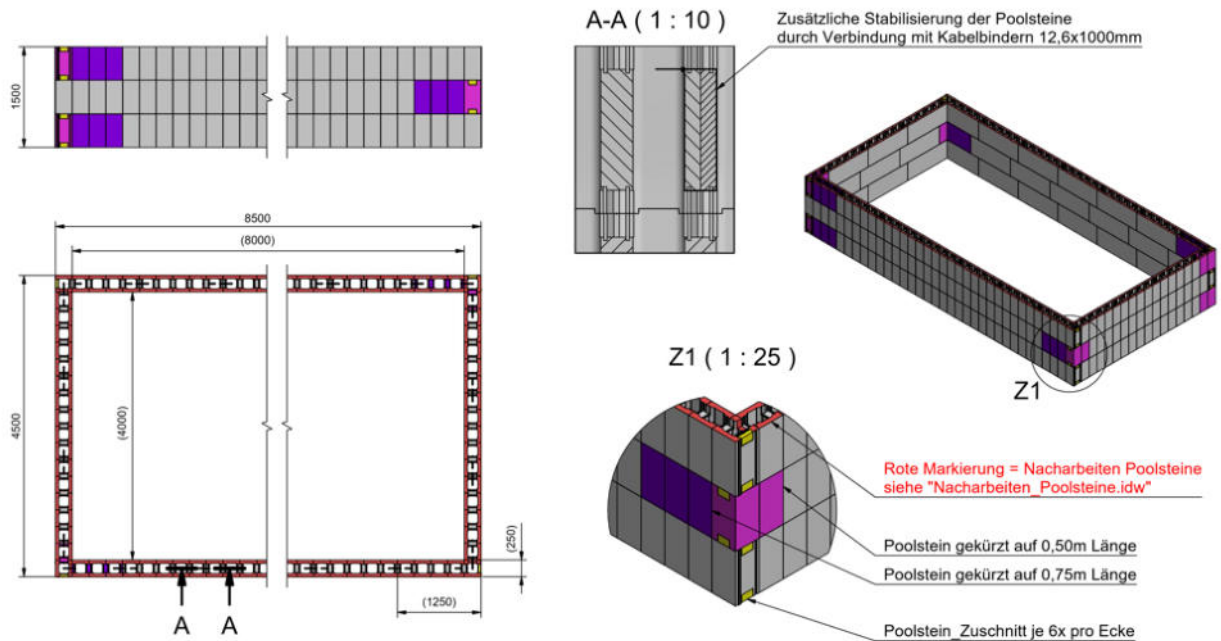


| | |
|--------------|-------|
| Stein-Länge | 1,25m |
| Stein-Breite | 0,25m |
| Stein-Höhe | 0,50m |





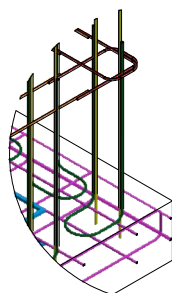
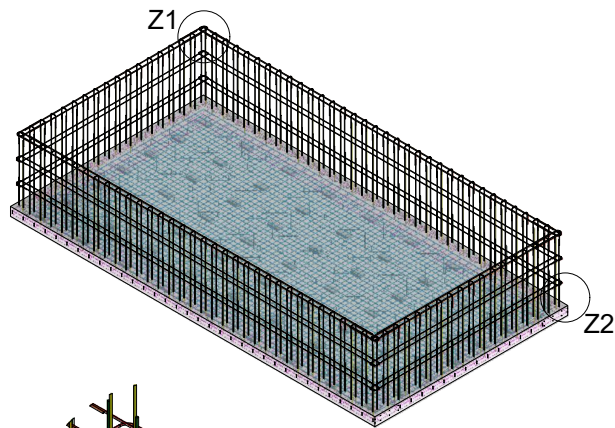
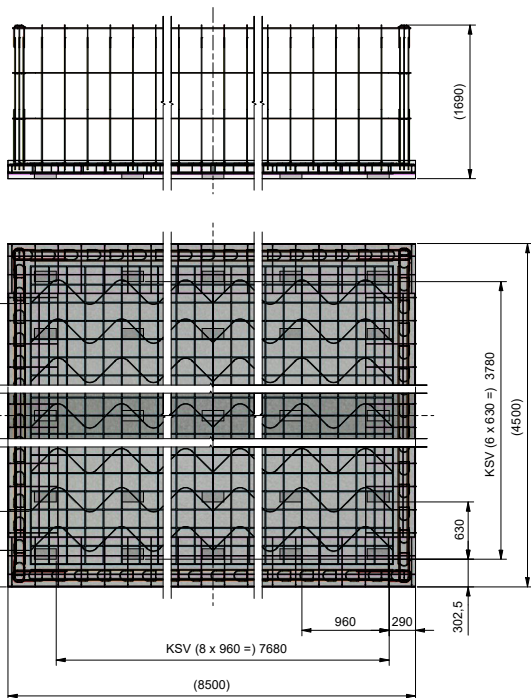
Empfohlener Verlegeplan 8,00 x 4,00 x 1,50 m



Insgesamt 60 Poolsteine 1250x250x500mm
 Genaue Details siehe "Muster_Poolsteine.xlsx"

| Stückliste | | | | |
|------------|-------|---------------------------------|-------------------|----------|
| Pos. | Menge | Beschreibung | Material | Masse |
| 1 | 54 | Poolstein 1250x250x500 | Polystyrol EPS 40 | 3,568 kg |
| 2 | 6 | Poolstein 750x250x500 | Polystyrol EPS 40 | 2,141 kg |
| 3 | 6 | Poolstein 500x250x500 | Polystyrol EPS 40 | 1,427 kg |
| 4 | 24 | Poolstein_Zuschnitt_140x70x37_5 | Polystyrol EPS 40 | 0,014 kg |
| 5 | 66 | Kabelbinder-h50_12_6x1000 | Polyamid 6.6 | 0,034 kg |

| | | | |
|---|---|------------|----------------------------------|
| Freigabe wird erteilt: Datum, Unterschrift: | | | |
| RoHS conform | Zul. Abw. Allgemeinereanzen gemäß DIN ISO 2768-1-mk | Oberfläche | Maßstab |
| | | Werkstoff | Gewicht ca. 216 kg |
| | Datum | Name | Benennung |
| | Bear. 20.04.2021 | LSD | TP01_1508040_HBG_B_Poolsteine-60 |
| | Gepr. | | |
| | | | Zeichnungsnummer |
| | | | TP01_1508040_HBG_B_Poolsteine-60 |
| | | | Blatt 1/1 |
| Zust. | Änderung | Datum | Name |
| | | | Urspr. |
| | | | Ersatz für: |
| | | | Ersatz durch: |



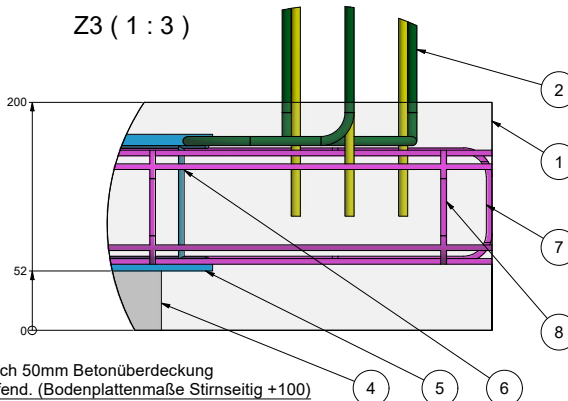
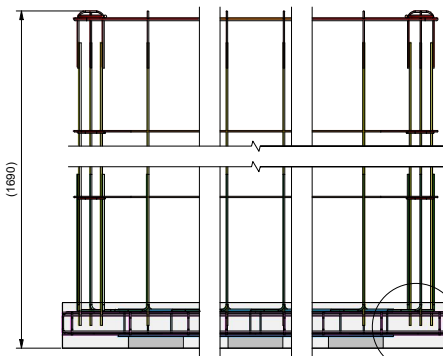
Z2 (1 : 10)



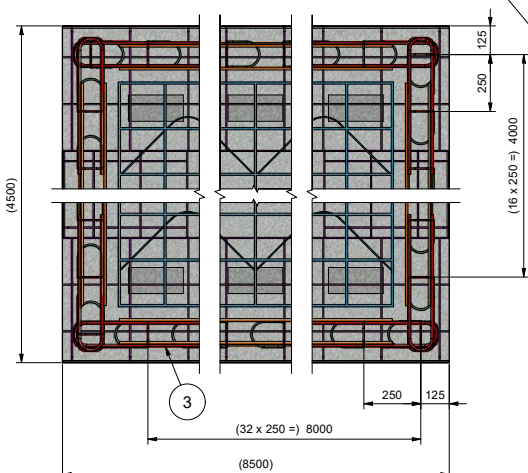
Z1 (1 : 10)

| Stückliste | | | | |
|------------|-------|---------------------------------|---------------|----------|
| Pos. | Menge | Beschreibung | Material | Masse |
| 1 | 1 | TP01_1508040_T03_Boden_Platte | Beton | 18416 kg |
| 2 | 100 | TP01_1506030_BG01_Verstrebung-V | | 2 kg |
| 3 | 1 | TP01_1508040_BG01_Verstrebung-H | | 68 kg |
| 4 | 63 | KSV-Stein_240x115x52 | Kalksandstein | 2 kg |
| 5 | 2 | BSM_8000x4000 | Eisen | 232 kg |
| 6 | 36 | Schlangen_100x2000 | Eisen | 1 kg |
| 7 | 2 | MK_550x100x3400 | Eisen | 8 kg |
| 8 | 2 | MK_550x100x8500 | Eisen | 19 kg |

| | | | | | |
|---|--|--|----------------------|---|----------------------|
| Freigabe wird erteilt: Datum, Unterschrift: | | | | | |
| RoHS conform | | Zul. Abw. Allgmeintoleranzen gemäß DIN ISO 2768-1-mK | Oberfläche Werkstoff | Maßstab | Gewicht ca. 19361 kg |
| | | Bear. 20.04.2021 | Name LSD | Benennung TP01_1508040_HBG_A_Armierung | |
| | | trend pool | | Zeichnungsnummer TP01_1508040_HBG_A_Armierung | |
| | | | | Blatt 1/2 A3 | |
| | | | | Ersatz für: Ersatz durch: | |

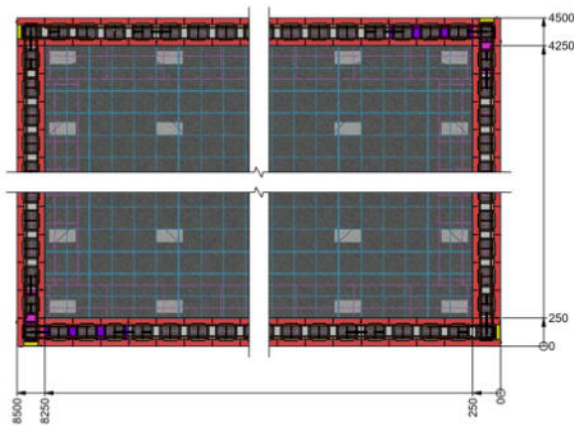
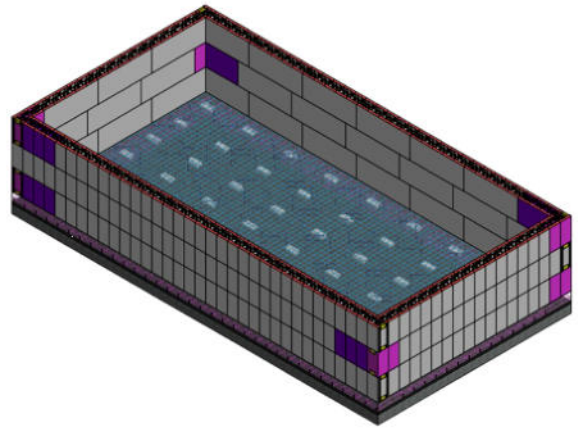
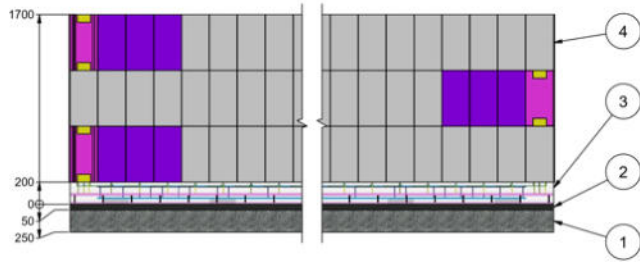


zuzüglich 50mm Betonüberdeckung Umlaufend. (Bodenplattenmaße Stirnseitig +100)



| Stückliste | | | | |
|------------|-------|---------------------------------|---------------|----------|
| Pos. | Menge | Beschreibung | Material | Masse |
| 1 | 1 | TP01_1508040_T03_Boden_Platte | Beton | 18416 kg |
| 2 | 100 | TP01_1506030_BG01_Verstrebung-V | | 2 kg |
| 3 | 1 | TP01_1508040_BG01_Verstrebung-H | | 68 kg |
| 4 | 63 | KSV-Stein_240x115x52 | Kalksandstein | 2 kg |
| 5 | 2 | BSM_8000x4000 | Eisen | 232 kg |
| 6 | 36 | Schlangen_100x2000 | Eisen | 1 kg |
| 7 | 2 | MK_550x100x3400 | Eisen | 8 kg |
| 8 | 2 | MK_550x100x8500 | Eisen | 19 kg |

| | | | | | |
|---|--|--|----------------------|---|----------------------|
| Freigabe wird erteilt: Datum, Unterschrift: | | | | | |
| RoHS conform | | Zul. Abw. Allgmeintoleranzen gemäß DIN ISO 2768-1-mK | Oberfläche Werkstoff | Maßstab | Gewicht ca. 19361 kg |
| | | Bear. 20.04.2021 | Name LSD | Benennung TP01_1508040_HBG_A_Armierung | |
| | | trend pool | | Zeichnungsnummer TP01_1508040_HBG_A_Armierung | |
| | | | | Blatt 2/2 A3 | |
| | | | | Ersatz für: Ersatz durch: | |

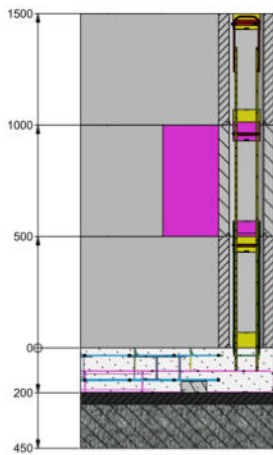


Füllvolumen Bodenplatte: 7650 Liter (abzüglich Armierung)
 Füllvolumen Poolsteine H500: 60 * 671 = 4020 Liter (abzüglich Armierung)

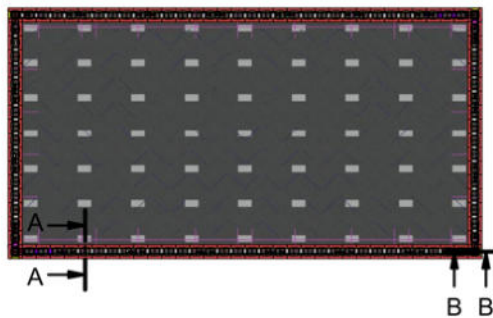
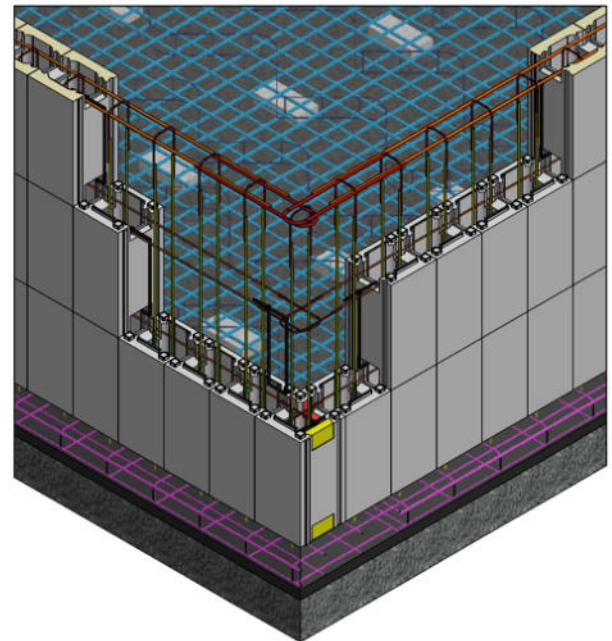
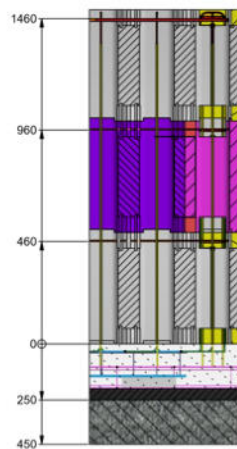
| Stückliste | | | | |
|------------|-------|----------------------------------|-----------|----------|
| Pos. | Menge | Beschreibung | Material | Masse |
| 1 | 1 | TP01_1508040_T01_Boden_Kies | Kies | 13388 kg |
| 2 | 1 | TP01_1508040_T02_Boden_PVC | PVC, Pool | 574 kg |
| 3 | 1 | TP01_1508040_HBG_A_Armierung | | 19361 kg |
| 4 | 1 | TP01_1508040_HBG_B_Poolsteine-60 | | 216 kg |

| Freigabe wird erteilt: Datum, Unterschrift: | | | | |
|---|--|-------------------------|--------------------------|----------------------|
| RoHS conform | Zul. Abw. Allgemein- toleranzen gemäß DIN ISO 2768-1-mK | Oberfläche Werkstoff | Maßstab | Gewicht ca. 33539 kg |
| | Datum | Name | Benennung | |
| | Bear: 20.04.2021 | LSD | TP01_1508040_Pool_Gesamt | |
| | Gepr: | | Zeichnungsnummer | Blatt |
| | | | TP01_1508040_Pool_Gesamt | 1/2 |
| | | | | A3 |

A-A (1 : 15)
gedreht um 90°



B-B (1 : 15)



| Freigabe wird erteilt: Datum, Unterschrift: | | | | |
|---|--|-------------------------|--------------------------|----------------------|
| RoHS conform | Zul. Abw. Allgemein- toleranzen gemäß DIN ISO 2768-1-mK | Oberfläche Werkstoff | Maßstab | Gewicht ca. 33539 kg |
| | Datum | Name | Benennung | |
| | Bear: 20.04.2021 | LSD | TP01_1508040_Pool_Gesamt | |
| | Gepr: | | Zeichnungsnummer | Blatt |
| | | | TP01_1508040_Pool_Gesamt | 2/2 |
| | | | | A3 |

| | |
|--------------|-------|
| Länge | 8,00m |
| Breite | 4,00m |
| Höhe | 1,50m |
| Stein-Länge | 1,25m |
| Stein-Breite | 0,25m |
| Stein-Höhe | 0,50m |

| | |
|---------------------------|----|
| Steine gesamt | 60 |
| Steine ungekürzt | 54 |
| Stein-Zuschnitt auf 1,00m | 0 |
| Stein-Zuschnitt auf 0,75m | 6 |
| Stein-Zuschnitt auf 0,50m | 6 |
| Stein-Zuschnitt auf 0,25m | 0 |
| Rest | 0 |



Verlegeplan Poolsteine: Pool 8,0x4,0x1,5 [m]

